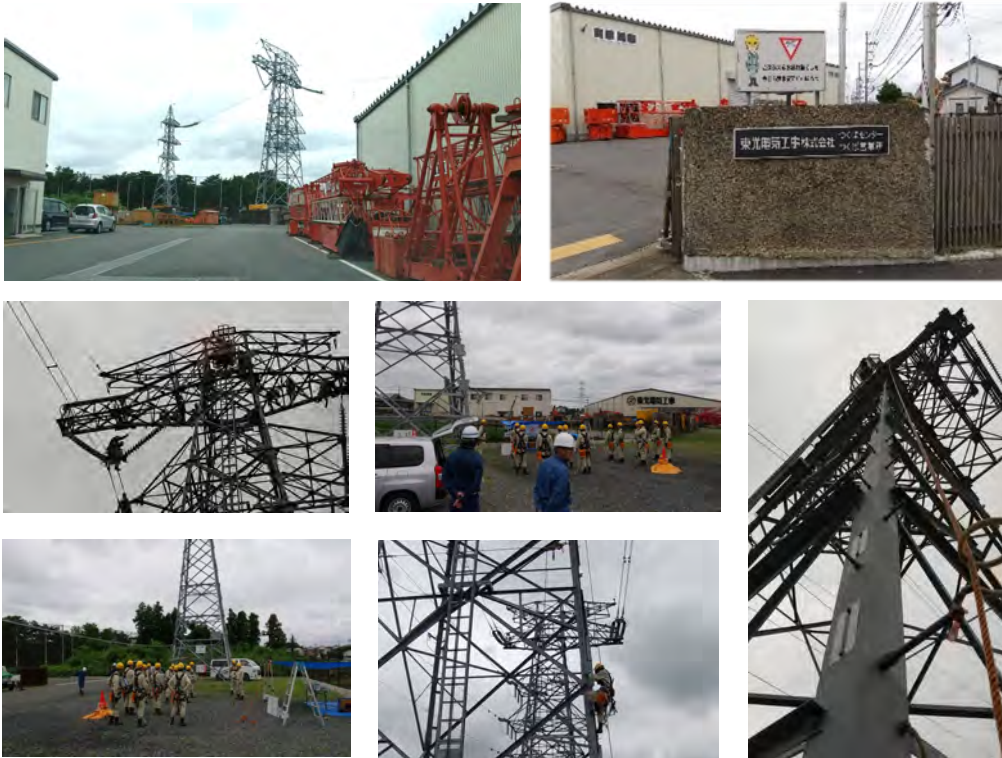


### III 研修センターにて鉄塔に昇る訓練を行います



### III 鉄塔装備



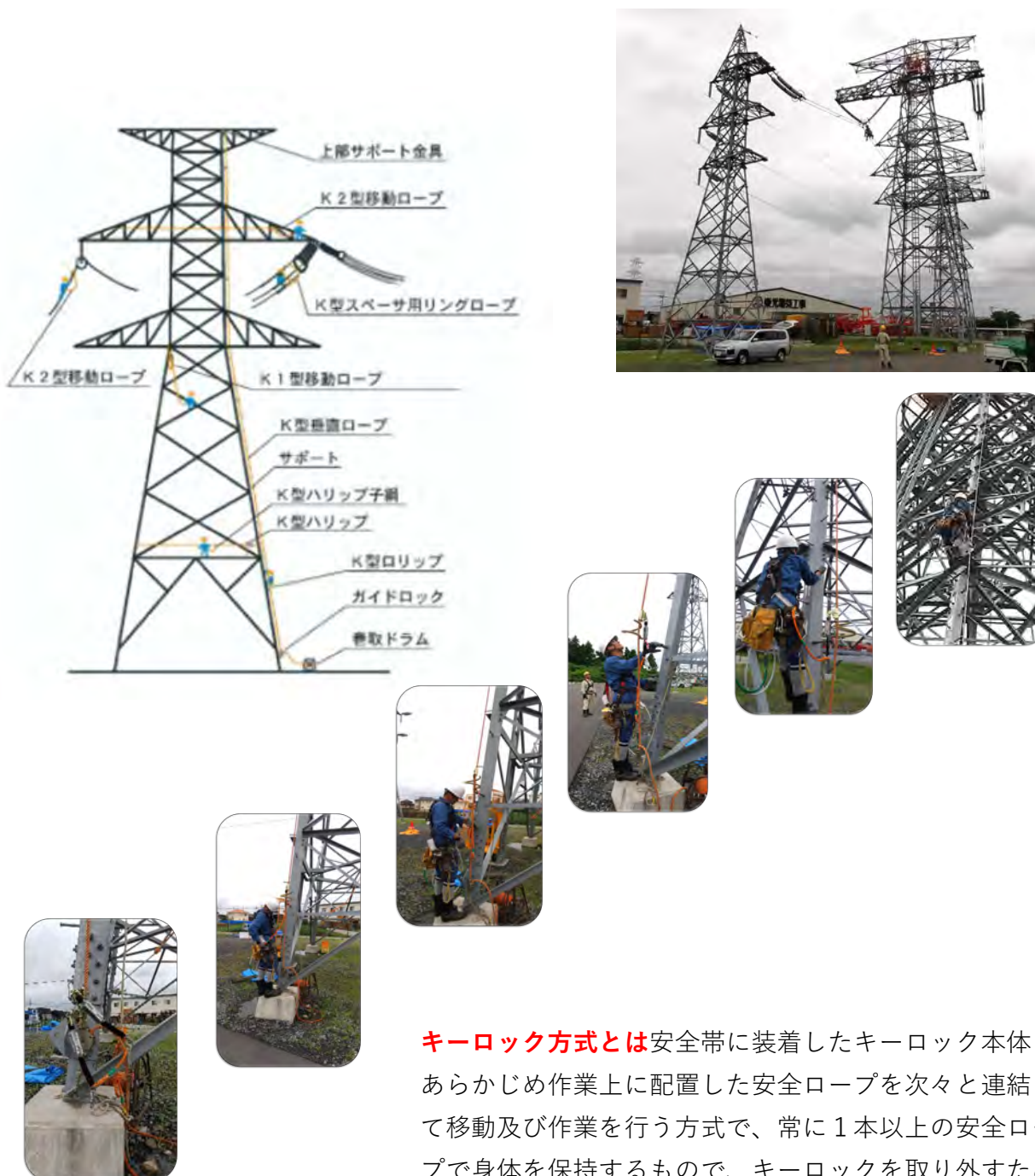
### III 安心して作業するために

#### 送電線工事の高所作業

送電線組立や解体の現場には建築と違って建物とは別に足場を作りません。

そのため送電線独自の墜落防止対策の**キーロック方式**での安全帯を導入しております。

鉄塔に上る際は、**常に安全帯と鉄塔がつながっている状態の為**、墜落防止となります。



**キーロック方式とは**安全帯に装着したキーロック本体に、あらかじめ作業上に配置した安全ロープを次々と連結して移動及び作業を行う方式で、常に1本以上の安全ロープで身体を保持するもので、キーロックを取り外すためにはマスターキーで取り外すか、安全帯そのもの取り外すしか方法がない為、転落事故が防止できる。